

# Мебельный комбинат “Ярцево”

~Уюта вашему дому~

Факс : 8 (48143) 5-65-84, 5-26-04, 5-37-38

E-mail: [mkyartcevo@mail.ru](mailto:mkyartcevo@mail.ru)  
[www.mkyartcevo.ru](http://www.mkyartcevo.ru)

Россия, Смоленская обл., Г. Ярцево,  
ул 5-я Литейная, д. 16  
инд. 215805, а/я 71

Спальный гарнитур  
“Тиффани ПРЕМИУМ”

Шкаф 5-ти ств.



## Порядок сборки

Перед началом сборки необходимо распаковать изделие, вырезать все элементы с упаковкой и свернуть. Убедиться, что габариты комнаты (особенно высота), должны быть не менее 2400 см - при горизонтальной сборке не менее 2500 см) параллельно размещению изделия. Качественному и безопасному сбору изделия могут помешать не менее двух человек.

**ВНИМАНИЕ:** Конструкция шкафа имеет отклонение со стандартной по центру шкафа (ширина горизонтальной - 490 мм).

### Сборка:

1. В дно шкафа вкрутите шпильки и вставьте шпильки.
2. Расположите боковины на полу. В отверстие 8 мм аккуратно вбейте шпильки, в фрезе вкрутите шпильки эксцентрики и горизонтального эксцентрика, согласно схеме. В отверстие 5 мм в левый и правый стороны боковины вкрутите подкрепители.
3. Приложите левую боковину к дну шкафа, зафиксируйте эксцентрик, соединивши либо клином, либо резиновой отверткой.
4. Установите крайнюю боковину на дно шкафа, зафиксируйте эксцентрик. Разница между собой соединится при помощи распорных шпильки. Соедините крайнюю боковину с центральными с помощью распорной шпильки, зафиксируйте эксцентрик, шпильку.
5. Для боковой сборки установите перегородки: шпильки. Боковины, устанавливая шпильки с винтами с крыльчаткой (с левой стороны).
6. Соберите верхнюю часть шкафа, зафиксируйте эксцентрик, соединив все три стороны ключом для горизонтальной отвертки.
7. Вставьте верхнюю часть шкафа в пазы на боковинах и дно. Перед фиксацией ДВПД, вкрутите диагональ корпуса шкафа. Зафиксируйте ДВПД, вкрутите к боковой шпильке. Прикрутите уголки крепления ДВПД. Вставьте заднюю шпильку. В пазы на боковинах и фрезе и аккуратно зафиксируйте ДВПД.
8. Разложите дверцы шкафа в горизонтальной плоскости. Ручки на дверях должны быть выше середины. К крайним дверям привкрутите верхние петли (они имеют боковой замок) и нижние петли (см. схему). К центральным дверям привкрутите подушечкастые петли (они имеют меньший замок) и нижние петли (см.схему)).
9. Установите и отрегулируйте двери согласно схеме. Привкрутите ручки, установите замок, в правой секции привкрутите подушечкастый замок, установите шпильку на удобной для вас высоте.
10. Привкрутите пробойки при помощи саморезов 3,5х35, согласно схеме. Закрепите шпильки саморезом соответствующим размеру.

Пропановаться, оставаться за собой право владельца, связанным с конструкторской мыслью и компетенцией производителя для улучшения свойств производимой продукции.

## Уход за мебелью

При длительном хранении мебели в упаковке, следитем защищать ее от воздействия влаги, низких температур, а также резких температурных колебаний.  
Ограничить штабелирование пакетов, во избежании появления механических повреждений изделия.  
В холодный период времени, перед сборкой, необходимо выдерживать детали при комнатной температуре не менее 2 часов.  
Периодически затгивать ослабленные болтвяе и винтовые соединения, а также эксцентриквяе стяжки.  
В случае необходимости перемещения изделия по квартире, перед его перестановкой необходимо полностью освободить его от загрузки. Передвижение производить приподнятая изделие над уровнем пола, во избежание поломки имеющихся опор.  
Удаление пыли с поверхности производить сухой мягкой тканью. Для поддержания качественного внешнего вида изделия, рекомендуем освежать поверхность специальными составами для ухода за мебелью. Запрещается применять соду, порошки, пасты и производить влажную уборку.  
Инструкцию хранить на протяжении срока эксплуатации мебели.

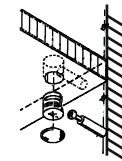
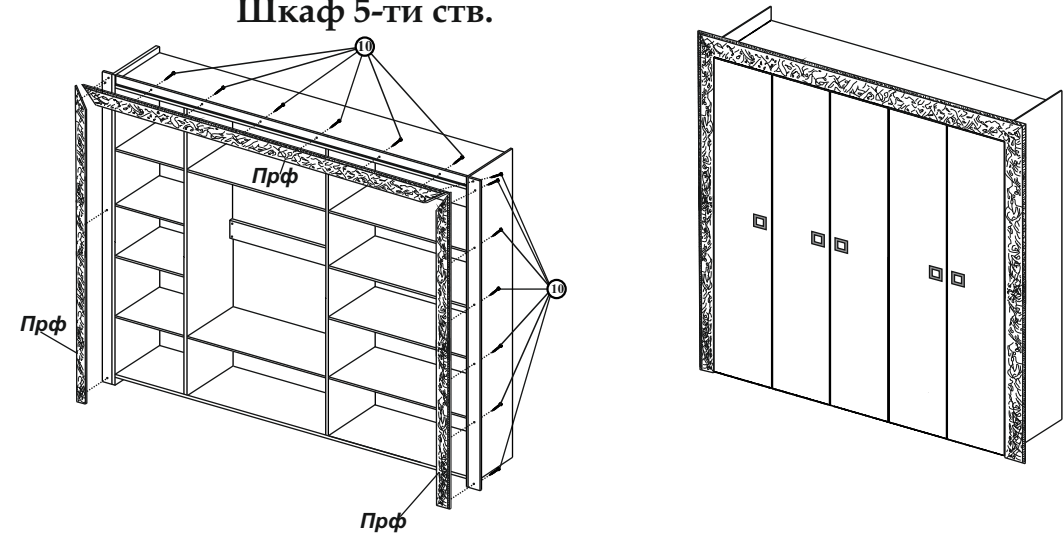
## Фурнитура

Условные обозначения	Вид	Кол-во (шт)	Наименование
①		24 шт.	Шток к эксцентрику (резьба М-6).
②		24 шт.	Шкант.
③		46 шт.	Шток эксцентрика усиленного.
④		16 шт.	Полкодержатель с винтом.
⑤		2 шт.	Штангодержатель.
⑥		6 шт.	Петля внутренняя с доводчиком.
⑦		9 шт.	Петля полунакладная с доводчиком.
⑧		4 шт.	Петля внутренняя.
⑨		6 шт.	Петля полунакладная.
⑩		20 шт.	Саморез 3,5 x 35.
⑪		5 шт. или 3 шт.	Ручка (3 шт. для комплекта с зеркалами).
⑫		10 шт. или 6 шт.	Винт к ручке (25 мм) (6 шт. для комплекта с зеркалами).

Вид	Кол-во (шт)	Наименование
	25 шт.	Планка к петле.
	24 шт.	Заглушка эксцентрика.
	8 шт.	Подпятник с гвоздем.
	122 шт.	Шуруп 3,5*16.
	30 шт.	ДВП держатель (уголок пластик).
	15 шт.	Скоба держатель задней стенки.
	45 шт.	Гвоздь 2*20.
	12 шт.	Заглушка на корпус (к усиленному эксцентрику).
	30 шт.	Заглушка самоклеяка.
	1 шт.	Ключ шестигранный.

## Схема сборки

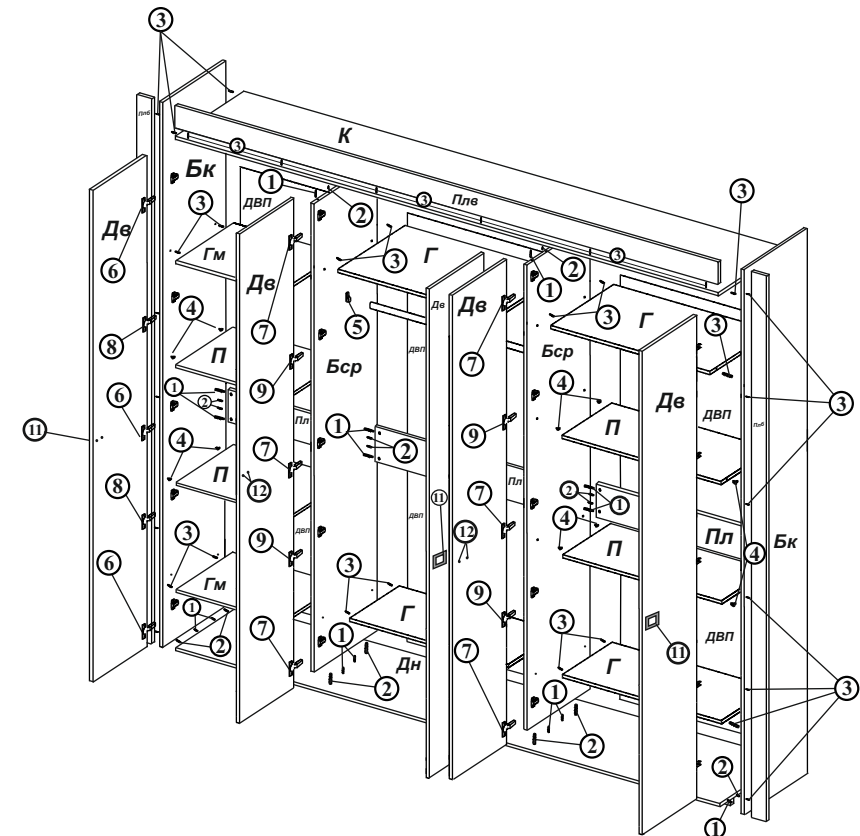
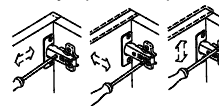
### Спальный гарнитур "Тиффани ПРЕМИУМ" Шкаф 5-ти ств.



Эксцентриковое соединение



Регулировка дверей



№ упаковки	Кол-во упаковок	Условное обозначение	Размер детали	Всего деталей в комплекте
1	1	<b>Бк</b> - боковина крайняя	2350 x 580 x 18	2
	1	<b>Бср</b> - боковина средняя	2218 x 552 x 16	1
2	1	<b>Дв</b> - двери без зеркал (лак)	2230 x 450 x 18	2
	1	<b>Дв</b> - двери без зеркал (лак)	2230 x 450 x 18	3
3*	1	<b>Двз</b> - двери с зеркалом*	2329 x 450 x 16	3
4	1	<b>Г</b> - горизонталка	890 x 552 x 16	2
	1	<b>Пл</b> - планка	890 x 200 x 16	1
	1	штанга	882	1 шт.
5	1	<b>Г</b> - горизонталка	899 x 552 x 16	2
	1	<b>П</b> - полка	899 x 552 x 16	2
	1	<b>Пл</b> - планка	899 x 200 x 16	1
5	1	<b>Гм</b> - горизонталка малая	447 x 552 x 16	2
	1	<b>П</b> - полка	447 x 552 x 16	2
	1	<b>Пл</b> - планка	447 x 200 x 16	1
6	1	<b>К</b> - крышка	2268 x 580 x 16	1
	1	<b>Дн</b> - дно (в сборе)	2268 x 569 x 16	1
	1	фурнитура	-	1 к-т.
7	1	<b>Бср</b> - боковина средняя	2218 x 552 x 16	1
	1	<b>Плб</b> - планка боковая	2350 x 79 x 16	2
	1	<b>Плв</b> - планка верхняя	2268 x 79 x 16	1
8	1	<b>Прф</b> - профиль золото/серебро		3 шт.
	1	<b>Двп</b> - ДВП зад. стенки	1100 x 912	2
	1	<b>Двп</b> - ДВП зад. стенки	1100 x 904	2
9	1	<b>Двп</b> - ДВП зад. стенки	1101 x 459	2
	<b>УПАКОВОК ВСЕГО</b>			<b>10</b>

\* - для комплекта с зеркалом.