

# Мебельный комбинат “Ярцево”

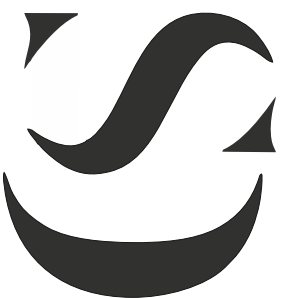
*~Уюта вашему дому~*

Факс : 8 (48143) 5-65-84, 5-26-04, 5-37-38

E-mail: [mkuartsevo@mail.ru](mailto:mkuartsevo@mail.ru)  
[www.mkuartsevo.ru](http://www.mkuartsevo.ru)

Россия, Смоленская обл., Г. Ярцево,  
ул 5-я Литтейная, д. 16  
инд. 215805, а/я 71

## Коллекция



SWEET DREAMS  
collection style

# Мебельный комбинат “Ярцево”

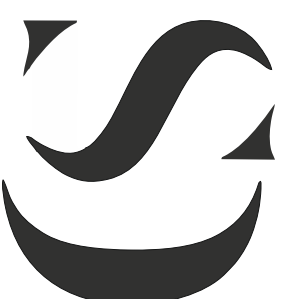
*~Уюта вашему дому~*

Факс : 8 (48143) 5-65-84, 5-26-04, 5-37-38

E-mail: [mkuartsevo@mail.ru](mailto:mkuartsevo@mail.ru)  
[www.mkuartsevo.ru](http://www.mkuartsevo.ru)

Россия, Смоленская обл., Г. Ярцево,  
ул 5-я Литтейная, д. 16  
инд. 215805, а/я 71

## Коллекция



SWEET DREAMS  
collection style

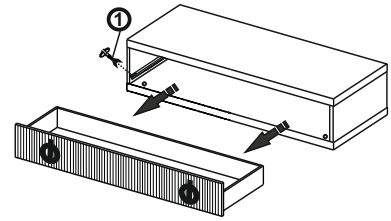
Иллюстрация обозначения	Вид	Кол-во (шт)	Наименование
①		4 шт.	Шуруп 6,3*13.
②		1 К-т.	Направляющие Quadro (350) с доводчиком.
③		2(4) шт.	Гайка эриксона.
④		2(4) шт.	Ножка.
⑤		1 шт.	Навес левый.
⑤		1 шт.	Навес правый.
⑥		2 шт.	Планка под навес.
		1 шт.	Ключик.
		4 шт.	Дюбель с гвоздем.



## Туалетный столик

“RIMINI SOLO”.

Окончательный монтаж.



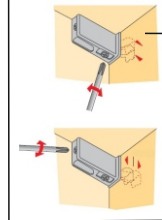
- Варианты монтажа.**
- 1-й. Туалетный столик монтируется с двумя передними ногами и жестким креплением, при помощи навесов и планки, рикрученной к опоре (стене).
  - 2-й. Туалетный столик монтируется с 4мя ногами. Для дополнительной фиксации рекомендуется жесткое крепление к опоре(стене).
  3. Вытащите ящик из столика.
  4. Выкрутите передний винт 6,3x13 направляющей.
  5. Приподнимите направляющие для монтажа гайки эриксона.
  6. Прикрутите ножки, затягивая предоставленным ключом.
  7. Прикрутите направляющие на место, установите столик на подготовленное место (если используется жесткое крепление - повесьте на планки и отрегулируйте навесы), вставьте ящик и отрегулируйте положение фасада регулировочным винтом.

Устанавливайте и эксплуатируйте мебель на ровной поверхности. При эксплуатации изделия, ножки изделия следует оберегать от ударов, резких толчков (при уборке, мытье полов).

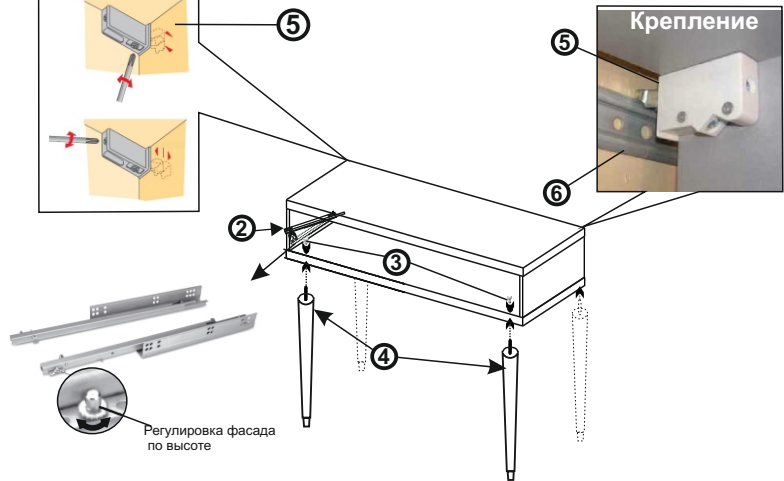
### Запрещено:

- вставать, прыгать, ходить по мебели, сидеть и лазить на/под изделием (**особенно детям**).
  - бросать предметы на мебель, особенно на стеклянные поверхности.
- Нарушение этих правил может привести к повреждению мебели или/и к серьезным травмам.

### Способы регулировки.



Регулировка фасада по высоте



### Крепление

⑤

⑥

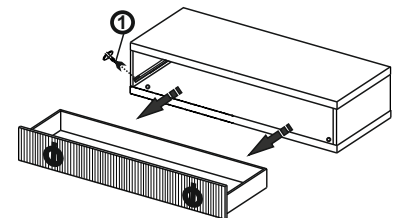
Иллюстрация обозначения	Вид	Кол-во (шт)	Наименование
①		4 шт.	Шуруп 6,3*13.
②		1 К-т.	Направляющие Quadro (350) с доводчиком.
③		2(4) шт.	Гайка эриксона.
④		2(4) шт.	Ножка.
⑤		1 шт.	Навес левый.
⑤		1 шт.	Навес правый.
⑥		2 шт.	Планка под навес.
		1 шт.	Ключик.
		4 шт.	Дюбель с гвоздем.



## Туалетный столик

“RIMINI SOLO”.

Окончательный монтаж.



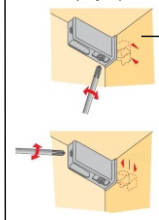
- Варианты монтажа.**
- 1-й. Туалетный столик монтируется с двумя передними ногами и жестким креплением, при помощи навесов и планки, рикрученной к опоре (стене).
  - 2-й. Туалетный столик монтируется с 4мя ногами. Для дополнительной фиксации рекомендуется жесткое крепление к опоре(стене).
  3. Вытащите ящик из столика.
  4. Выкрутите передний винт 6,3x13 направляющей.
  5. Приподнимите направляющие для монтажа гайки эриксона.
  6. Прикрутите ножки, затягивая предоставленным ключом.
  7. Прикрутите направляющие на место, установите столик на подготовленное место (если используется жесткое крепление - повесьте на планки и отрегулируйте навесы), вставьте ящик и отрегулируйте положение фасада регулировочным винтом.

Устанавливайте и эксплуатируйте мебель на ровной поверхности. При эксплуатации изделия, ножки изделия следует оберегать от ударов, резких толчков (при уборке, мытье полов).

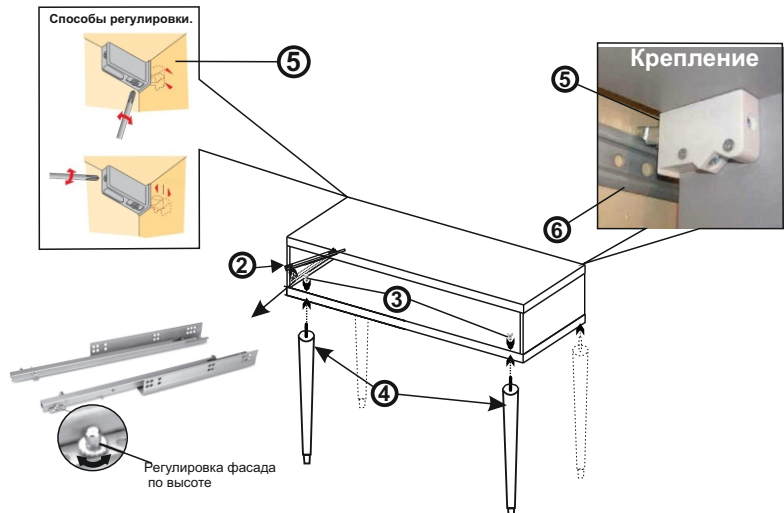
### Запрещено:

- вставать, прыгать, ходить по мебели, сидеть и лазить на/под изделием (**особенно детям**).
  - бросать предметы на мебель, особенно на стеклянные поверхности.
- Нарушение этих правил может привести к повреждению мебели или/и к серьезным травмам.

### Способы регулировки.



Регулировка фасада по высоте



### Крепление

⑤

⑥